

3M™ Cubitron™ II Schleifband

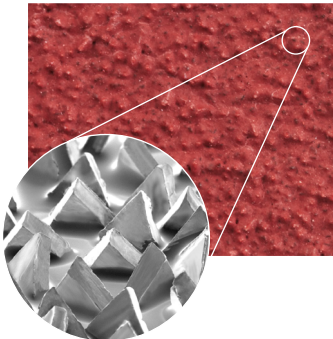
# 967F

CUBITRON™ II



- ▶ Gemisch aus 3M präzisionsgeformtem Keramik Korn und Aluminiumoxid
- ▶ Leistungsstarkes Schleifband mit steifer Unterlage
- ▶ Anwendbar im Trockenschliff, vorzugsweise auf temperatur-empfindlichem, hochlegierten Stahl
- ▶ Körnung 24+ bis 80+

## Nutzen angewandter Schleifwissenschaft



Das 3M 967F NEW wird vorzugsweise unter höherem Druck eingesetzt, wo besondere Anforderungen an die Unterlagenfestigkeit gegeben sind. Der Anteil an 3M präzisionsgeformtem Keramik Korn (Korndreiecke) trägt erheblich zu der Leistungsfähigkeit des Schleifbandes bei. Die Schneidkanten der Korndreiecke sind während des gesamten Schleifprozesses vorhanden. Die Oberfläche des Werkstücks wird dadurch kontinuierlich sauber bearbeitet. Das Resultat ist ein schneller, kühler Schliff und eine verlängerte Standzeit des Schleifmittels.

**3M**

## Nähere Produktinformationen

### 3M™ Cubitron™ II Schleifband 967F NEW

	Ein Schleifband mit herausragender Langlebigkeit und Schneidleistung bei Anwendungen in hohen und sehr hohen Druckbereichen
<b>Produkttyp</b>	Schleifband
<b>Kornart</b>	Gemisch aus 3M präzisionsgeformtem Keramik Korn und Aluminiumoxid
<b>Unterlage / Bindung</b>	Z-Polyestergewebe (24+), YF-Polyestergewebe (36+ - 80+), beides wasserfest / Vollkunstharz mit Schleifhilfsmittel als zusätzliche Oberflächenbeschichtung
<b>Körnungen</b>	24+, 36+, 50+, 60+, 80+
<b>Druckbereich</b>	Hoch / sehr hoch
<b>Werkstoffe</b>	Titan, Nickellegierungen
<b>Anwendungen</b>	Vor- und Zwischenschliff; allgemeine Metallschleifarbeiten mit hohem Abtrag und bei denen besondere Anforderungen an die Unterlagenfestigkeit gegeben sind
<b>Eigenschaften</b>	<ul style="list-style-type: none"> <li>▶ Langlebiges Korngemisch reduziert die Anzahl der Bandwechsel und erhöht die Stückzahlen pro Schleifband</li> <li>▶ Konstruktionsmerkmale des 3M 967F Schleifbandes führen in Summe zu einer erhöhten Produktivität</li> <li>▶ Das hitzebeständige Schleifhilfsmittel ermöglicht den Grobschliff auch auf hitzeempfindlichen Nickellegierungen oder Titan</li> <li>▶ Schwere Polyesterunterlage überzeugt in groben Körnungen bei Anwendungen in hohen Druckbereichen</li> </ul>
<b>Experten-Tipp</b>	▶ Optimale Schleifleistung auf Titan und Nickellegierungen mit einer harten Kontaktscheibe oder dort, wo mit hohem Druck gearbeitet wird

## Werkstoffe

NE-Metalle	Baustahl	Edelstahl	Titan	Legierungen
			•	•

## Anwendungsbedingungen

Anwendung	Schleifkraft	Kontaktfläche	Kontaktscheibe	Körnungen
Hoher Abtrag	Hoch	Gering	80 - Metall	24+ – 36+
Schleifen	Hoch / mittel	Mittel bis gering	65 – 90	36+ – 80+

## Maschinen

Roboter	Schleifbock	Spitzenlos- / Flachschleifmaschine	Bandfeile	Langbandmaschine
•	•			

#### 3M Deutschland GmbH

Schleif- und Poliersysteme  
 Carl-Schurz- Str.1, 41460 Neuss  
 Tel: +49 2131 14-2710  
 Fax: +49 2131 14-3200  
 E-Mail: schleifen.de@3m.com  
 Web:  
[www.3m.de/schleifbaender/superhelden](http://www.3m.de/schleifbaender/superhelden)

#### 3M (Schweiz) GmbH

Schleifsysteme  
 Eggstr.93, 8803 Rüschlikon  
 Tel: +41 44 724-9151  
 Fax: +41 44 724-9440  
 E-Mail: info@mmm.com/ch  
 Web:  
[www.3m.de/schleifbaender/superhelden](http://www.3m.de/schleifbaender/superhelden)

#### 3M Österreich GmbH

Schleifsysteme  
 Kranichberggasse 4, 1120 Wien  
 Tel: +43 1 86686-0  
 Fax: +43 1 86686-10287  
 E-Mail: schleifen-at@mmm.com  
 Web:  
[www.3m.de/schleifbaender/superhelden](http://www.3m.de/schleifbaender/superhelden)

Bitte  
 recyceln.  
 Gedruckt in  
 Deutschland.  
 Stand: März  
 2017 © 3M  
 2017. Alle  
 Rechte  
 vorbehalten.



AB34-0009